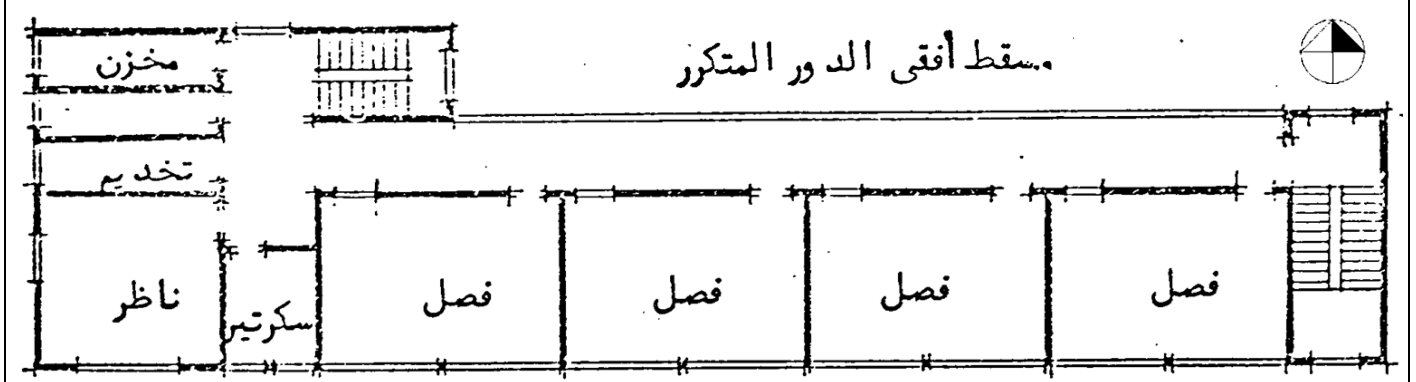
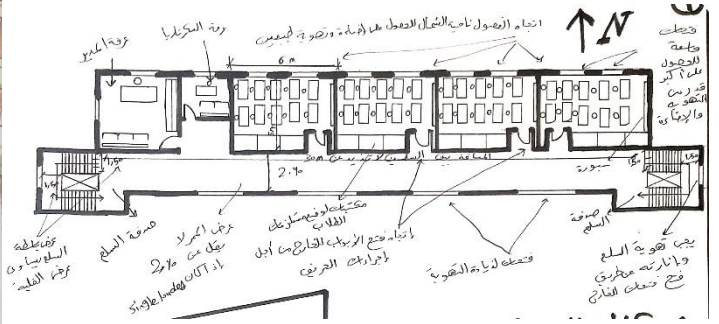
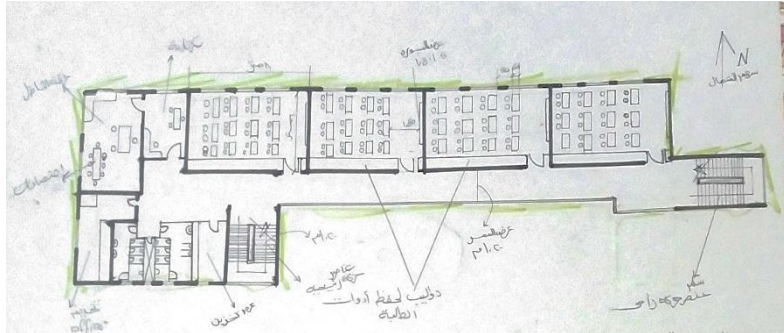


السؤال الأول: (٢٠ درجة) المباني التعليمية - المدارس

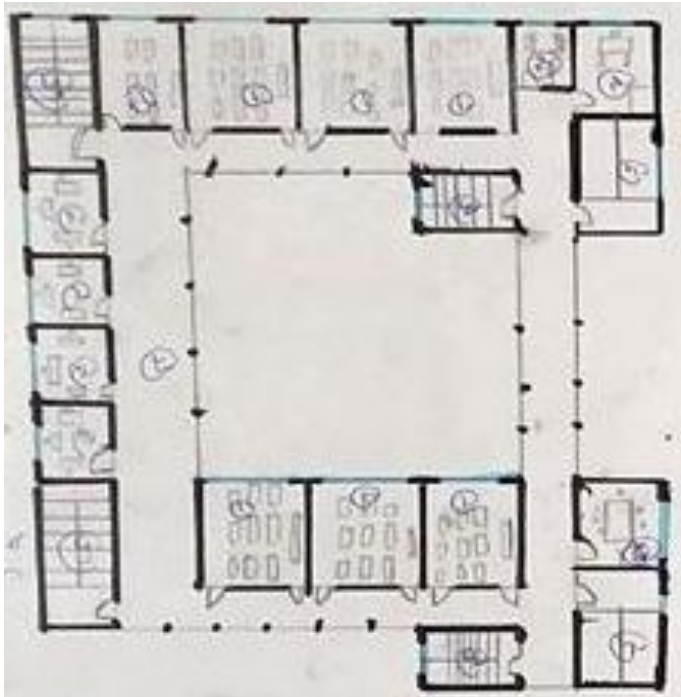


- ١- أعد رسم اسكتش المسقط الأفقى للدور المتكرر مع عمل التعديلات اللازمة وتطبيق المعايير التصميمية الخاصه بالمدارس على الرسم، وكتابة الابعاد والمسمايات علي الفراغات المختلفة من سلالم وفصول وغرف مشرفين وممرات وحمامات...إلى آخره؟ مع ذكر مكونات المدرسة الدراسية فى نقاط محددة؟
- ٢- أرسم اسكتش تفصيلى نموذج لأحد الفصول بمقياس أكبر وفرشه طبقاً للمعايير التصميمية وكيفيه التوجيه؟



مكونات المدرسة:

فصول دراسية، معامل، مكتبة للقراءة والإطلاع، المطعم أو الكافيتيريا، المسرح، المعرض، غرف أساتذة، غرف مشرفين الدور، غرف مديرين، وإدارة مكونة من المدير والسكرتارية والموظفين.. إلخ، غرف أنشطة (رسم، هوايات، موسيقا.... إلى آخره)، غرف كمبيوتر، ولغات، ملاعب رياضية، سلالم ومصاعد، حمامات، مخازن.... إلى آخره.



MAIN DEPARTMENT IN HOSPITALS

الأقسام الرئيسية في المستشفيات

CLINICAL المرضى

Operating Theater العمليات

Radiology الأشعة

Gynecology & Obstetrics النساء والتوليد

Laboratory المعامل

Neonatal Unit وحدة حديثي الولادة

Physiotherapy العلاج الطبيعي

Intensive Care العناية المركزة

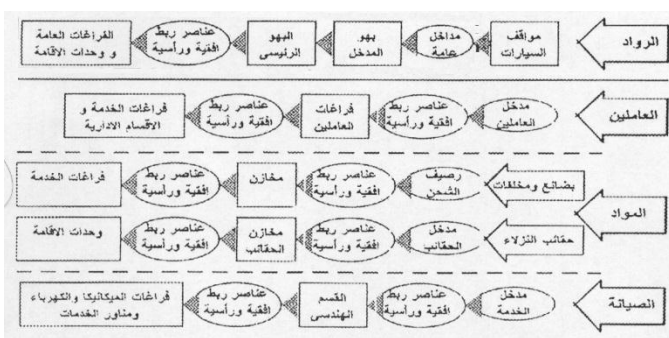
Renal Kidney

Outpatient Department العيادات الخارجية

Dialysis الغسيل الكلوي

Emergency Department الطوارئ

Endoscopy المناظير



MAIN DEPARTMENTS IN HOSPITALS

الإدارات الرئيسية في المستشفى

Nursing Department

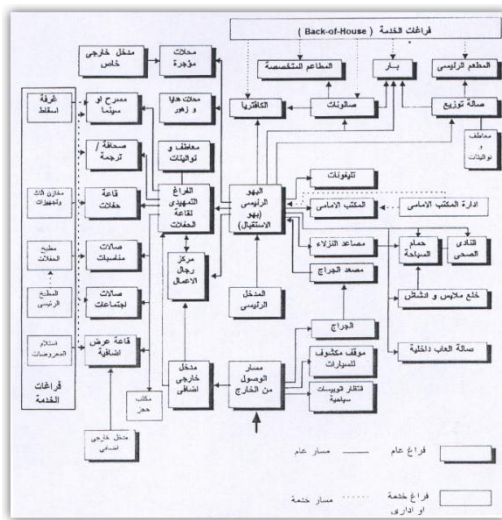
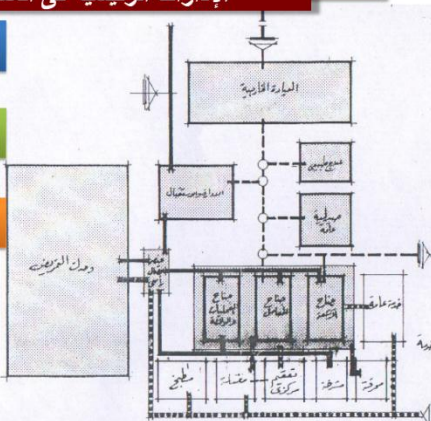
قسم التمريض

Surgical Department

قسم الجراحة

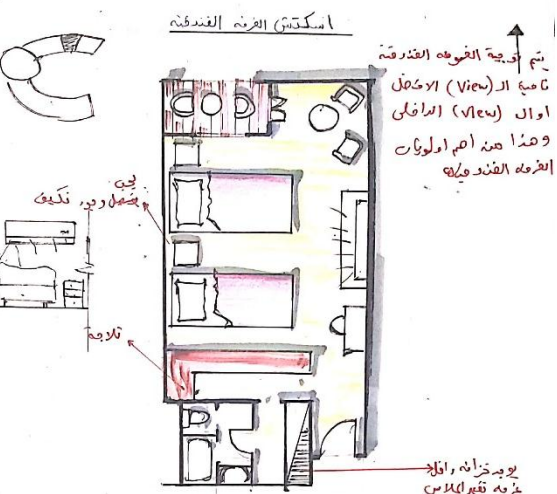
Support Department

قسم الدعم



HOTEL'S ELEMENTS

مساحة
نفسه و ولا
بالميل عاليه بميل من
من



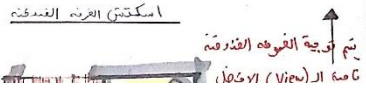
الوجه الشبابه
والا فقلنا من
تسايجه الغرضه الفندقية
مع الغرضه بالدمج
المستشفيات في
انه كل من الغرضه
سكنيه فيه فتره ما ومن
غله له اربادات ومساكن
توفره مقبل ويكسب الفرح
في الترفيه عند انما
تلازمه الوده الفندقية
من الوده الفندقية
ان الوده الفندقية في
تسايجه الغرضه الفندقية
في جميع اقسامه
وهذا منه اهم اولويات
الغرضه الفندقية
وهذا منه اهم اولويات
الغرضه الفندقية
وهذا منه اهم اولويات
الغرضه الفندقية

الغرضه الفندقية	الادوار	بدرج	اربع	مركز
(أ) بوابه الاستقبال			✓	
(ب) اماكن وقوف السيارات		✓		
(ج) مقاصف الطعام			✓	
(د) مقاصف الكافيتريا			✓	
(هـ) العزف الفرحية			✓	
(و) التذاكر (منايا وبنطال)			✓	
(ز) الخبز الترفيحي			✓	

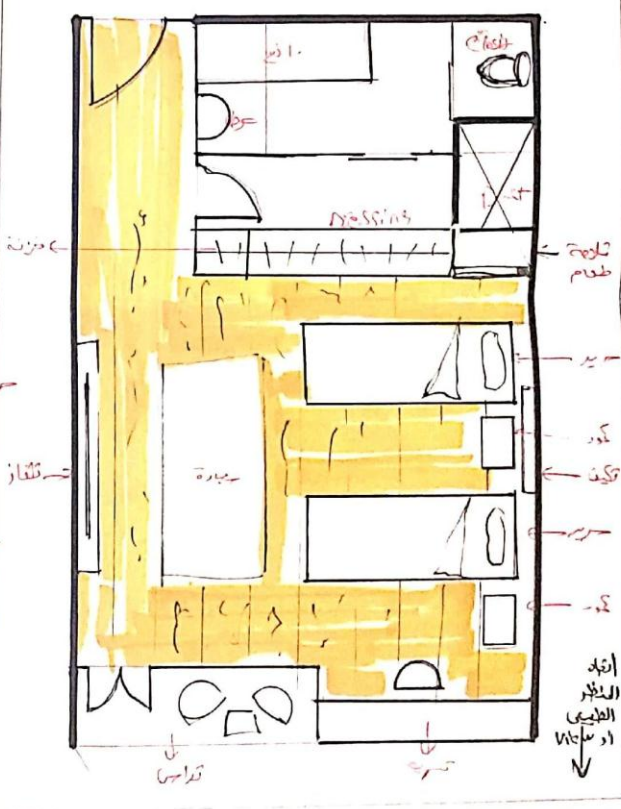
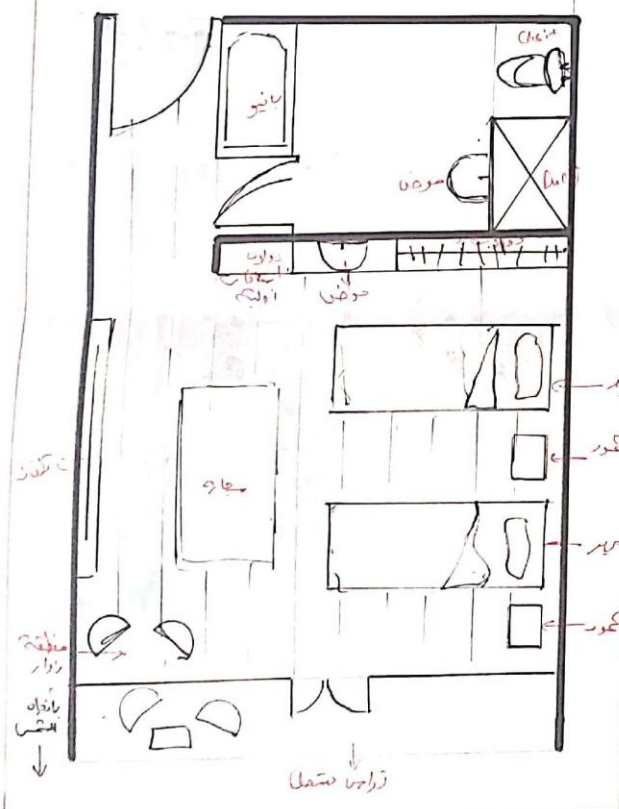
← ويجوز أيضاً بعض المقاصف الاخرى التي توجد على الاسطح وفي الجزء الامامي
للغرضه من ← هذا ما به المساحه
← مقاصف لعب الاطفال
← زينه للاطفال

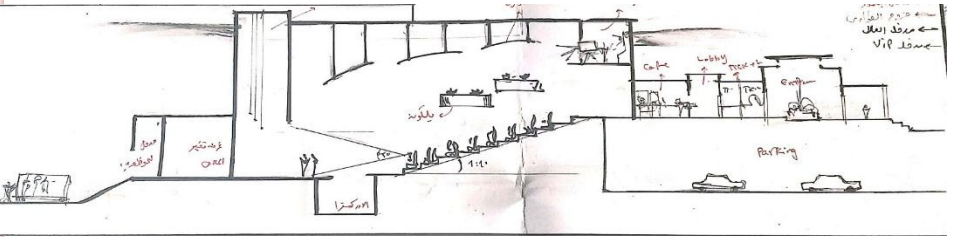
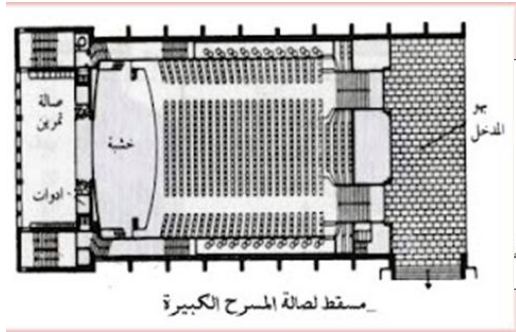
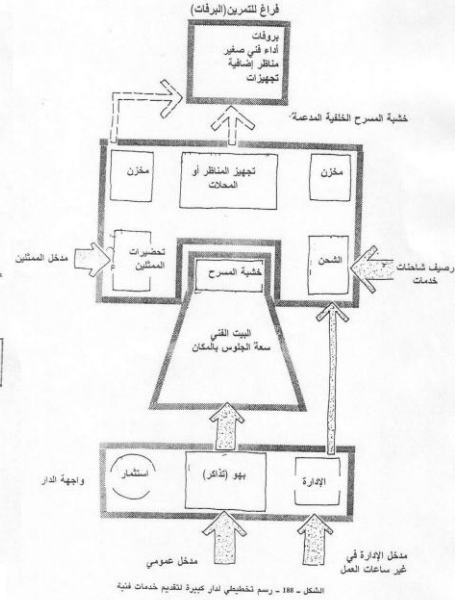
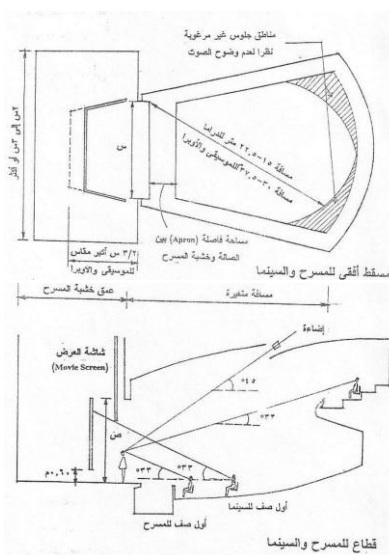
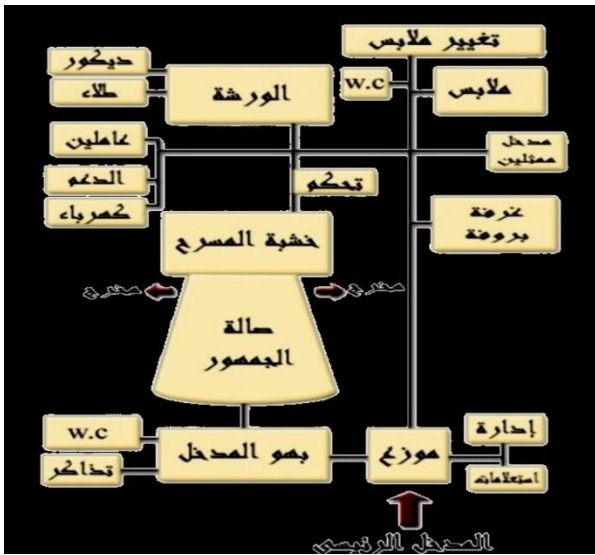
تأنيلاً الهناني المستشفيات

الغرضه الفندقية	الادوار	بدرج	اربع	مركز
(أ) مقاصف الاستقبال			✓	
(ب) المقاصف الخارجية			✓	
(ج) المقاصف الطوارئ			✓	
(د) قسم العمليات			✓	
(هـ) قسم الادوية			✓	
(و) قسم الصيغ			✓	
(ز) قسم العناية بالمرضى			✓	
(ح) قسم (هد) الاقامه			✓	
(ط) موازنات استغلال السيارات			✓	
(ي) قسم التشخيص			✓	
(ك) قسم الفحص الفيزيقي			✓	
(ل) غسيل الكلوي			✓	

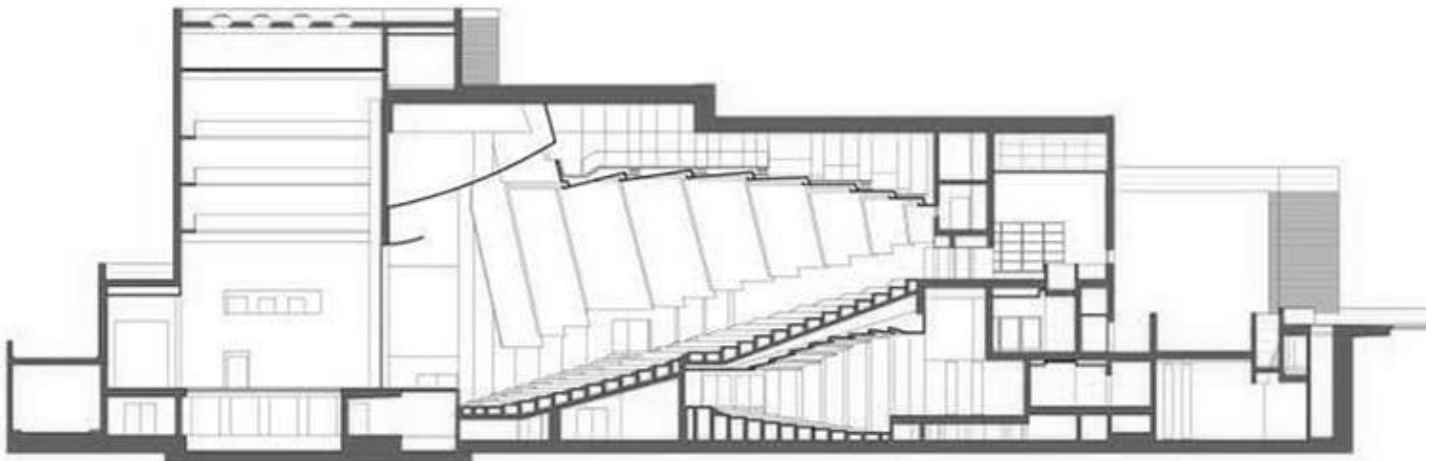
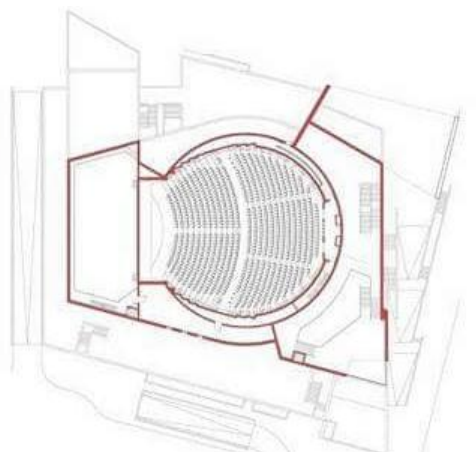
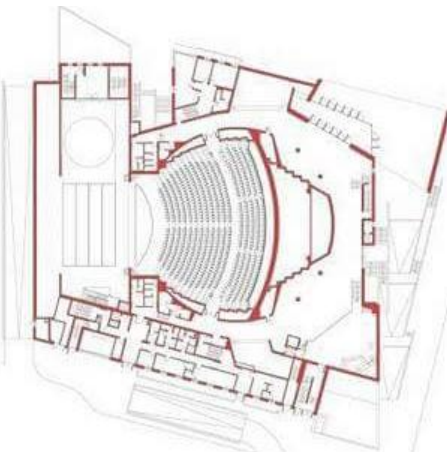
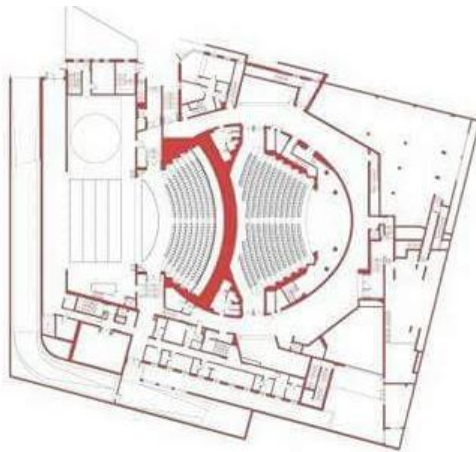


المباني السكنية	المباني الفندقية
<p>المكونات</p> <p>تتكون المباني السكنية من:</p> <p>(أ) مدخل رئيسي - ويكون على شارع رئيسي في الدور الأرضي ويكون كبيراً ويؤدي إلى</p> <p>(ب) المداخل - تكون كبيرة وتتصل بمدخل كبير من الطابق</p> <p>(ج) مداخل - تكون في مبنى منفصل أو في منطقة خاصة من أماكن على</p> <p>(د) طوارئ - ويكون في الدور الأرضي على اتصال مباشر بأماكن سيطرة الأمن</p> <p>(هـ) مشرحة - تكون في دور المبرد وغالباً وبها أماكن جمع النفايات</p> <p>(و) قسم الإنعاش - ويكون في الدور الأرضي ويكون له مدخل منفصل بجانب العليات</p> <p>(ز) قسم غرف العمليات - ويكون هناك غرف عمليات في الدور الأرضي ويمكن أن تتواجد في الدور الأول</p> <p>(ح) قسم العناية المركزة - يوجد على اتصال بغرف العمليات</p> <p>(ط) غرف المرضى - توجد في الأرواق المتكررة من المستشفى</p> <p>(ق) الإدارة - توجد في الدور الأرضي أو في مبنى منفصل</p>	<p>المكونات</p> <p>تتكون المباني الفندقية من "مدخل رئيسي - بهو مستقل يحتوي على مكاتب الحجز - منطقة مطاعم -</p> <p>(أ) مدخل رئيسي - يتواجد في الدور الأرضي وفي طابق رئيسي ويكون موحد</p> <p>(ب) بهو استقبال - يوجد في الدور الأرضي ويكون كبيراً وفضحاً وأحياناً يخدم المطاعم</p> <p>(ج) مطاعم - توجد في الدور الأرضي وتكون به مساحة حيث تسع المئات من الزوار</p> <p>(د) خدمات - تكون أحياناً في الدور الأرضي أو المبروم والفصلية وتتوزع في الأرواق</p> <p>(هـ) غرف المولدات - تكون في الأرواق المتكررة</p> <p>(و) أجهزة - تكون غالباً في الأرواق الطويلة حيث العرض في التتخلل</p> <p>(ز) حمامات - تكون في الممرات والمداخل وأحياناً معطاة في الدور الأرضي</p> <p>(ح) إدارة الفندق - تكون في الدور الأرضي على اتصال بالمدخل الرئيسي</p> <p>(ط) هذيلج - توجد في المبروم غالباً + مطبخ مطابخ</p> <p>(ق) بار - يكون في الدور الأرضي كإنتاج منفصل أو مدمج</p>
<p>تشابه المباني الفندقية والمستشفيات من الأرواق المتكررة حيث تحتوي على غرف المولدات يتم فيها القيام بمؤامرات مؤمقة وتعد تلك الغرف تقريباً نفس عناصر الغرف السكنية وهذا وجه التشابه بينهما.</p>	
<p>تختلف المباني السكنية من أبنائها تحتوي على مناطق محددة وبجانبها عليات الطيب وهكذا لا تحتوي على حمامات خاصة، تحتوي على مشرحة وأماكن كثيرة لجمع النفايات الخارجة منها تحتوي على قسم طوارئ على اتصال مباشر بالمستشفى بالجراح الرئيسي لغرض الإسعاف.</p>	<p>تختلف المباني الفندقية من أبنائها تحتوي على حمامات خاصة وحجز مطاعم مفتوح مما يميز أيضاً بالكويتية تجاه المظهر الطبيعي سواء كان حديقة أو بحر يجب أن يتواجد الفندق بجانب أماكن مريحة سياحية وعلامية وترفيحية ومن المظاهر وهكذا</p>





مسقط لصالة المسرح الكبيرة



السؤال الثالث: (٢٠ درجة) التأكيد على مداخل المباني العامة

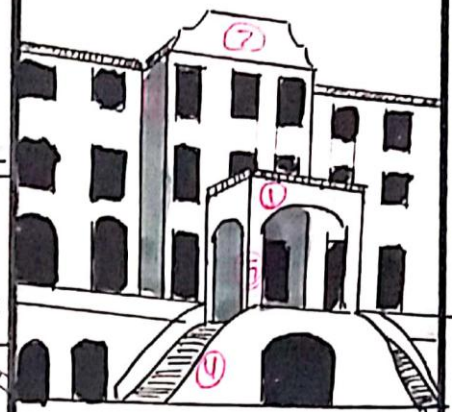
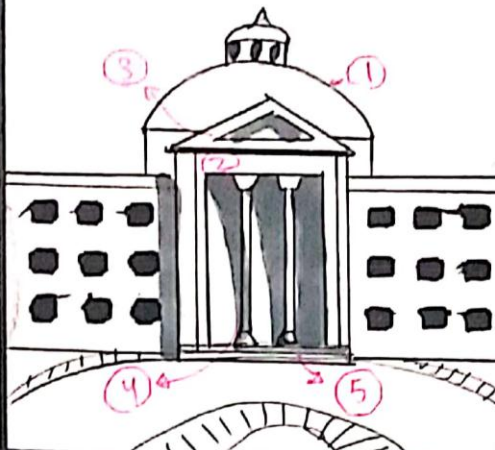
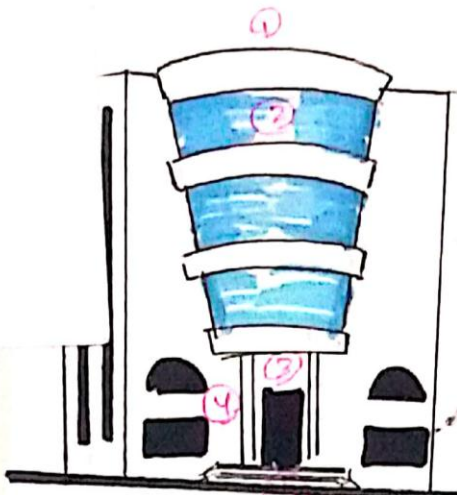
قام المصمم المعماري بالتأكيد على المداخل بأساليب وطرق متعددة، من خلال الصور التالية:

١- أعد رسم المداخل التالية مع التوضيح من خلال الأسهم خمسة أساليب، أستعملها المعماري للتأكيد على المدخل؟



٢- اعد تصميم ورسم مدخل واحد فقط من المداخل السابقة، وتأكيده من خلال دراستك للوسائل المختلفة لتأكيد المداخل؟ حتى يصبح تصميمه أفضل كعلامة بصرية مميزة مع كتابة وسائل تأكيد المدخل على الرسم؟.





- 1) استخدام طاقه دائريه للتصميم
- 2) استخدام كاسه طويل امتداد
- 3) استخدام ارتفاع مزيج Double high
- 4) استخدام الارتفاع للتاكيد على المدخل
- 5) استخدام الارتفاع
- 6) استخدام المدخل للتاكيد

- 1) استخدام القبة المركزيه كاسه نص
- 2) استخدام ارتفاع الارتفاع high
- 3) استخدام طاقه حزمه الارتفاع المثلث
- 4) استخدام الارتفاع الارتفاع للتاكيد على المدخل
- 5) استخدام الارتفاع للتاكيد على المدخل

- 1) عمل بروز (كاسه) للتاكيد على المدخل
- 2) تقايه المسير في الارتفاع مختلفه عن باقي القطعات
- 3) عمل بروز (كاسه) الارتفاع
- 4) استخدام الارتفاع للتاكيد على المدخل
- 5) استخدام الارتفاع للتاكيد على كاسه المدخل

جامعة القاهرة
9 يونيو 2021

